

SKODA



Škoda  
Octavia

## Ima još mnogo toga da se istraži

Svaki put kojim krenete u životu vodi vas do novih otkrića. Krenite u naredno istraživanje sa novim i unapređenim modelom Škoda Octavia. Uživajte u novoj tehnologiji koja će vam omogućiti da radite i živite pametnije.

Pored pametnog izgleda, nova Octavia ima još mnogo toga da ponudi. Novi materijali koji se koriste u unutrašnjosti su prijatniji na dodir i lakši za životnu sredinu. Poboljšanja, kao što su Ergo sedišta, donose novi nivo udobnosti čak i pri najdužim vožnjama.

Sa tehnološke strane, u unutrašnjosti dominira par novih i većih ekrana – 10" Virtual Cockpit i 13" Škoda Infotainment. Oni daju savršen pregled novih funkcija koje Octavia može da ponudi, uključujući najnoviju generaciju sistema za pomoći pri parkiranju.

U ponudi motora su i dalje isprobani i testirani TDI i TSI motori sa blagim hibridnim opcijama. Na vrhu liste je, kao i obično, moćna RS verzija koja kombinuje praktičnost sa uzbudljivom dinamikom.

Ovo je pametan način rada i života. Ovo je Škoda.





## Novi izgled za svaki dan

Bilo da je radni dan ili praznik, uvek je dobar osećaj izdvojiti se u gomili. Učinili smo da nova Škoda Octavia izgleda, da se oseća i funkcioniše još pametnije. Izgledajte sjajno u vožnji tokom sledeće avanture!



## Klasika sa unapređenim stilom

Kristalni potpis na bezvremenskom obliku. Nova Octavia zadržava svu uglađenost, prostor i praktičnost po kojoj je poznata i dodaje oštrij stil.



### Veliki prostor u novom stilu

Prepoznatljiv svetlosni potpis LED farova i široka, impozantna rešetka daju unapređenoj verziji modela Octavia novi, karakterističan izgled. Istovremeno, zadržava svoj klasični oblik i legendarnu praktičnost, uključujući najveći

prtljažni prostor u klasi. Još jednom, Octavia pokazuje da zapravo možete imati sve – odličan izgled, efektivnu aerodinamiku i mnogo praktičnosti.



#### **LED Matrix farovi**

Kristalno jasan pogled sa Crystallinium stilom. LED Matrix farovi pružaju odličnu vidljivost čak i sa drugim automobilima u blizini i sada, sa 36 LED segmenata umesto 24, nude još bolju preciznost. Obojeni kristalni element naglašava oštre konture farova, dodajući dašak elegancije i vizuelne privlačnosti.

#### **LED zadnja svetla sa animiranim indikatorima**

Sa kristalnim elementima unutra, LED zadnja svetla sa animiranim indikatorima stvaraju jedinstven vizuelni potpis koji se lako prepoznaje. Ovaj izgled je naglašen upotrebom full LED tehnologije i dinamičkim pokazivačima pravca, koji svetle uzastopno u pravcu u kojem skrećete.



#### **Virtuelna pedala**

Pune ruke više nisu problem. Sa virtuelnom pedalom, samo zamah noge ispod branika je dovoljan da se vrata prtljažnika otvore. Dostupna je u kombinaciji sa KESY sistemom i električnim 5. vratima.

#### **KESY sistem**

Nikada više ne zaboravite da zaključate automobil. Sa novom funkcijom „otključavanja i zaključavanja pri prilasku i udaljavanju od automobila“, ne samo da će zaključati i otključati vaš automobil dodiranjem ručice prednjih vrata, tako što se automobil automatski otključava kada mu se približite i ponovo se zaključava kada se udaljite od automobila.



## Unapređen prostor

I dalje prostran automobil, a sada još moderniji i luksuzniji. Novi, veći ekrani otvaraju prozor u digitalni svet. Održivo napravljena unutrašnjost je okrenuta ka budućnosti, ali čvrsto ukorenjeno u najboljoj Škoda tradiciji. Ambijentalno osvetljenje upotpunjuje jedinstvenu atmosferu enterijera i ističe niz pametnih detalja.



## Sve informacije kada su vam potrebne.

Pogledajte sve šta vam treba kada vam zatreba. Koristeći head-up displej, 10" virtuelni kokpit i 13" Škoda Infotainment, nova Octavia vam prikazuje sve važne informacije.



### Infotainment ekran

Svet na dohvata ruke. Sa ekranom osetljivim na dodir od 13", novi Škoda Infotainment sistem nudi još jasniji način prikazivanja svih funkcija za informacije i zabavu koje će putovanje učiniti zaista prijatnim iskustvom. Nova generacija MIB sistema nije samo lakša i brža u radu, već nudi i nove funkcije, kao što je dugme za grejanje što olakšava aktiviranje svih ili odabranih grejnih funkcija – prednjih/zadnjih vetrobrana, sedišta i volana – samo jednim dodiranjem.

### Head-up displej i virtuelni kokpit

Sve ključne informacije su ispred vas. Virtuelni kokpit od 10" nudi podatke o vožnji u lako razumljivom, prilagodljivom prikazu. Pored toga, može se poručiti i Head-up displej, koji prikazuje najvažnije informacije i uputstva za navigaciju direktno na vetrobranskom staklu.





#### **Ambijentalno osvetljenje**

Prilagodite stil unutrašnjosti vašeg automobila tako da odgovara vašem trenutnom raspoloženju. Ambijentalno osvetljenje na kontrolnoj tabli, na prednjim vratima i prostoru za noge može se podesiti u boju po vašem izboru iz širokog spektra opcija, trenutno menjajući ukupnu atmosferu.

#### **Ergo sedišta**

Udobnost čak i pri najdužim vožnjama. Sa lumbalnom podrškom u 4 segmenta i naprednim funkcijama masaže, Ergo sedišta su dizajnirana tako da zdravlje vaših leđa bude glavni prioritet. Sedišta su testirana su od strane nemačke organizacije AGR (Healthy Back Campaign). Da bi vam bilo još udobnije, tu su funkcije grejanja i hlađenja.



## Pametne pregrade za pametne stvari

Čak i u današnjem digitalnom svetu, potrebno nam je mnogo fizičkih stvari koje možemo da nosimo. Pametni telefoni koje treba napuniti. Rukavice, naočare i torbe koje treba odložiti. Nešto za jelo i nešto za piće. U novoj verziji modela Octavia sve što vam može zatrebati je uvek pri ruci.



### Uvek napunjen

Nova pregrada za telefon od 15W omogućava brzo punjenje vašeg pametnog telefona, dok aktivna ventilacija sprečava njegovo pregrevanje.

### Velika pregrada

Sve što vam je potrebno može da vam bude pri ruci. Velika pregrada skrivena u naslonu za ruke nudi dovoljno prostora za skladištenje svega što vam može zatrebati tokom dana na putu.



## Uvek dostupan online svet

Ostanite povezani gde god da ste. Biti potpuno i uvek online znači uvek imati pristup zabavi, informacijama i mogućoj pomoći dok ste u pokretu. Škoda Connect je vaša ulaznica u svet neograničenih mogućnosti komunikacije.

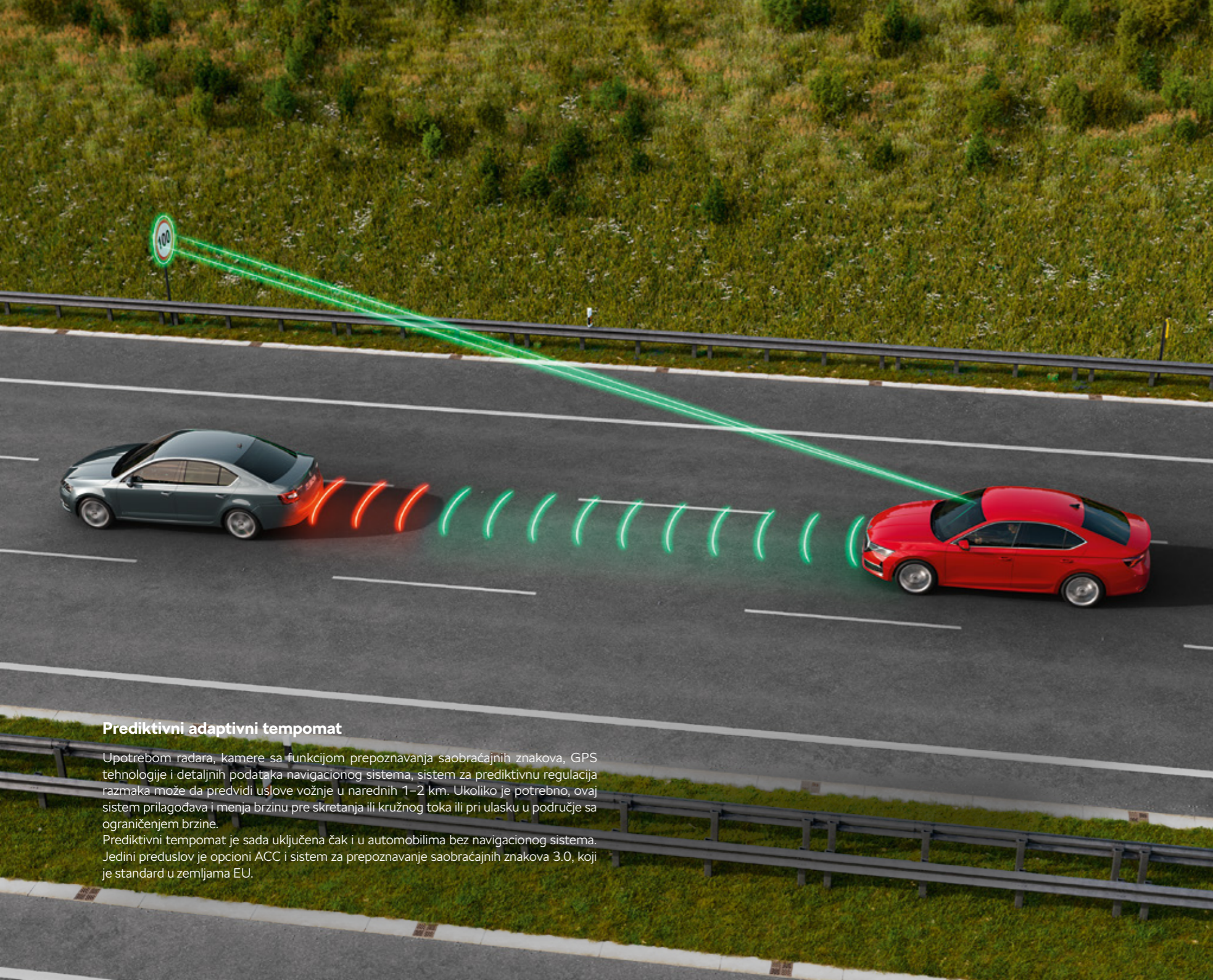


### Uvek povezani

Infotainment ekran ne samo da je veći nego ranije, već nudi pristup još više funkcija, kao što je podešavanje za poboljšano ambijentalno osvetljenje, u potpuno novom, jednostavnom virtuelnom okruženju. Istražite svet na digitalni način.

### MyŠkoda App

Uživajte u potpunoj kontroli nad automobilom. Preuzmite MyŠkoda aplikaciju i pristupite svim potrebnim uslugama u bilo kom trenutku, bilo da se radi o podacima o vožnji, dometu goriva, zaključavanju i otključavanju ili čak mestu gde ste poslednji put parkirali automobil.



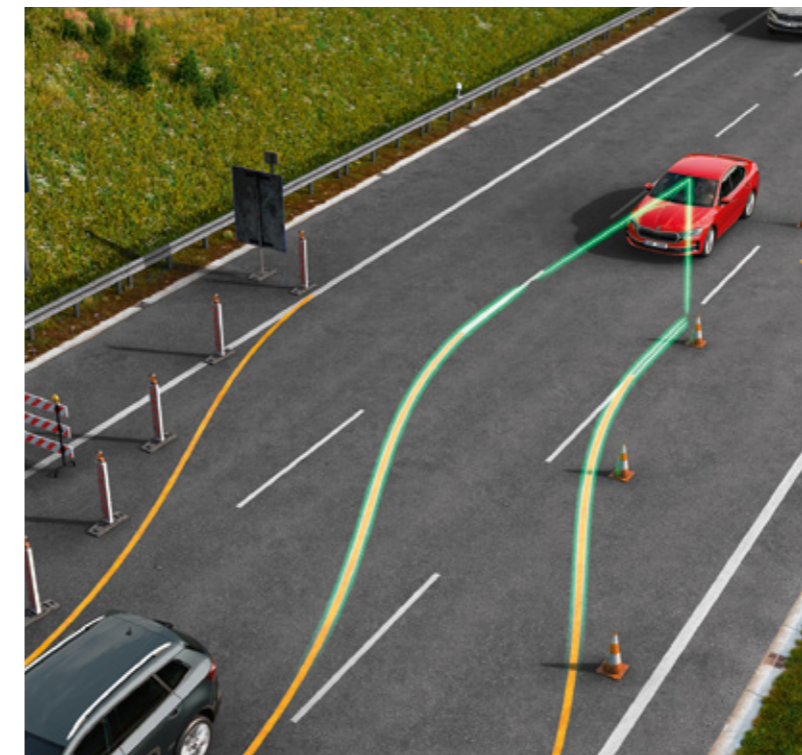
### Prediktivni adaptivni tempomat

Upotrebom radara, kamere sa funkcijom prepoznavanja saobraćajnih znakova, GPS tehnologije i detaljnih podataka navigacionog sistema, sistem za prediktivnu regulaciju razmaka može da predvidi uslove vožnje u narednih 1–2 km. Ukoliko je potrebno, ovaj sistem prilagođava i menja brzinu pre skretanja ili kružnog toka ili pri ulasku u područje sa ograničenjem brzine.

Prediktivni tempomat je sada uključena čak i u automobilima bez navigacionog sistema. Jedini preduslov je opciono ACC i sistem za prepoznavanje saobraćajnih znakova 3.0, koji je standard u zemljama EU.

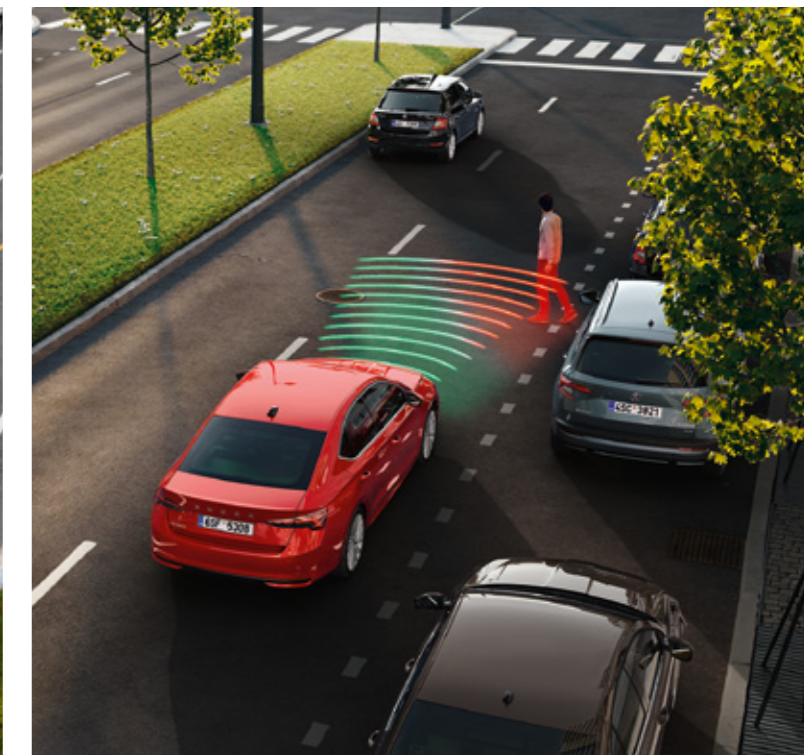
## Sigurnije. Lakše. Pametnije.

Asistent za putovanja kombinuje funkcije adaptivnog tempomata (uključujući i prednji asistent) i sistema za zadržavanje vozila u saobraćajnoj traci. Da bi se postigla maksimalna sigurnost u vožnji, vozač mora neprestano da nadgleda sistem. Zahvaljujući funkciji za osetljivost na dodir, volan otkriva taktilnost vozača i pruža interaktivni prikaz u sistemu. Ako vozač nije uključen u vožnju, volan detektuje ponašanje vozača.



### Sistem za zadržavanje vozila u traci

Sistem za zadržavanje vozila u traci omogućava da zadržite vozilo u ispravnoj saobraćajnoj traci i upozorava vozača u slučaju odstupanja. Sistem može da preuzme i kontrolu nad automobilom u slučaju promene trake u situaciji kada su radovi na putu.



### Prednji i zadnji asistent sa zaštitom pešaka\*

Lako je prevideti pešaka ili biciklistu prilikom vožnje unazad. Kombinacijom ultrazvučnih senzora i kamera za blizinu, ovaj sistem upozorava vozača na pešake koji se mogu pojaviti ne samo ispred automobila, već i iza njega. Koristeći radarske senzore u zadnjem uglu, takođe može da otkrije učesnike u saobraćaju koji se brzo približavaju sa strane. Ako je sudar u svakom slučaju neizbežan, sistem će pokrenuti kočenje u slučaju nužde.

\* Dostupno kasnije.



### Daljinsko parkiranje\*

Prostor je uzak? Izadite iz automobila gde vam je zgodno, a zatim ga parkirajte. Daljinsko parkiranje vam omogućava da koristite aplikaciju MyŠkoda da daljinski vodite svoj automobil do parking mesta uz pomoć parking senzora.

## Pametnije parkiranje je bezbednije parkiranje

Da li može da bude lakše kada je potpuno automatsko? Nova Octavia je u stanju da vam pronađe mesto i parkira se, a da vi niste ni u kolima. Takođe, možete je naučiti da se parkira na mestu po vašem izboru.



### Inteligentna pomoć pri parkiranju\*

Neka vaš automobil pronađe i ponudi vam parking mesta. Izaberite jedano, a zatim samo sedite i gledajte. Octavia će se autonomno uvesti u parking, a da vozač ne mora da dodiruje volan ili pedale.

\* Dostupno kasnije, samo sa DSG menjačem.



Sportline



## Sportski izgled za svaki dan

Nije važno gde idete, ako možete da uživati u vožnji sa stilom. Nova Octavia Sportline kombinuje dinamičniji izgled eksterijera sa oštrijom dinamikom vožnje i više tehnologije. Iskoristite svaki put kojim krenete!



### Dinamičan izgled, dinamičan pogon

Uživajte u vožnji i okruženju. Octavia Sportline privlači pažnju sa prednjim aerodinamičnim spojlerom i zadnjim diferencijalom, sjajnom crnom maskom i ukrasnim elementima, kao i ekskluzivnim aluminijumskim felnama i LED farovima.

Pogon je takođe bolji. Opremljen je paketom Performance, koji uključuje progresivno upravljanje i spuštenu sportsko vešanje. Sada možete imati i Sportline sa kukom za vuču!



RS





## Reli geni za svaki dan

Stvoren za one koji zahtevaju najbolju moguću vožnju. Sve što smo naučili tokom decenija motosporta, utkano je u svakodnevni porodični automobil.



### Dinamički pogon

Sa 2.0 TSI / 195 kW motorom, ovo je najsnažnija Octavia ikada. Sa progresivnim upravljanjem, munjevito uranja u krivine, dok ga sportsko prijanjanje drži na putu. Sportski auspuh je tu za pravi zvučni zapis. Ali i izgled je važan. LED Matrix farovi, aerodinamični prednji branik i široka,

crna rešetka sa jedinstvenom RS znakom stvaraju lice za pamćenje. Pozadi, aerodinamički branik sa crnim difuzorom je upotpunjen crnim spojlerom. 18" točkovi u ekskluzivnom dizajnu deo standardnog paketa opreme.



## Boje



Mamba zelena\*



Graphite siva metalik

\* Dostupna samo za RS i Sportline.



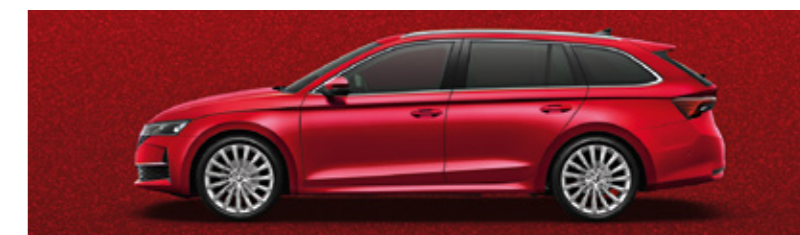
Candy bela



Moon bela metalik



Phoenix narandžasta metalik\*\*



Velvet crvena metalik



Race plava metalik



Energy plava



Brilliant siva metalik



Magic crna metalik

\*\* Dostupno samo za Combi.  
\*\*\* Ponuda boja može se razlikovati od tržišta do tržišta. Za više informacija obratite se ovlašćenim Škoda dilerima.

## Točkovi



19" Becrux crne metalik aluminijumske felne



19" Becrux srebrne metalik aluminijumske felne



19" Elias antracit aluminijumske felne, brušene\*



19" Elias srebrne metalik aluminijumske felne, brušene \*



18" Comet crne metalik aluminijumske felne\*



18" Vega Aero crne metalik aluminijumske felne



17" Slagard Aero crne metalik aluminijumske felne



17" Mensa Aero srebrne aluminijumske felne



19" Draconis crne metalik aluminijumske felne, brušene \*\*



18" Lerna antracit aluminijumske felne, brušene



18" Lerna srebrne metalik aluminijumske felne



18" Comet crne metalik aluminijumske felne, brušene \*



17" Rotare Aero srebrne aluminijumske felne



16" Matar Aero srebrne aluminijumske felne



16" Alasia Aero srebrne aluminijumske felne



16" Tekton srebrne aluminijumske felne

\* Dostupno samo za RS.

\*\* Dostupno samo za Sportline

\*\*\*Ponuda felni može se razlikovati od tržišta do tržišta. Za više informacija obratite se ovlašćenim Škoda dilerima.

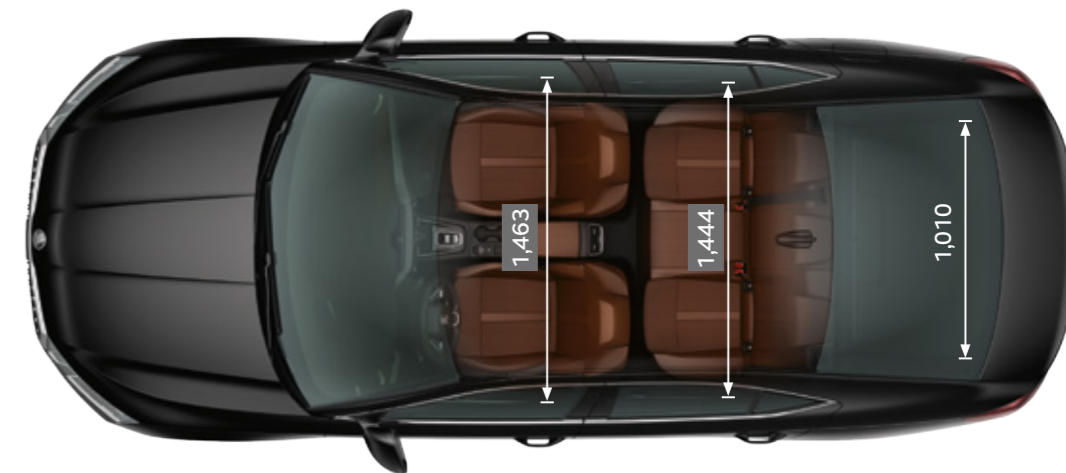
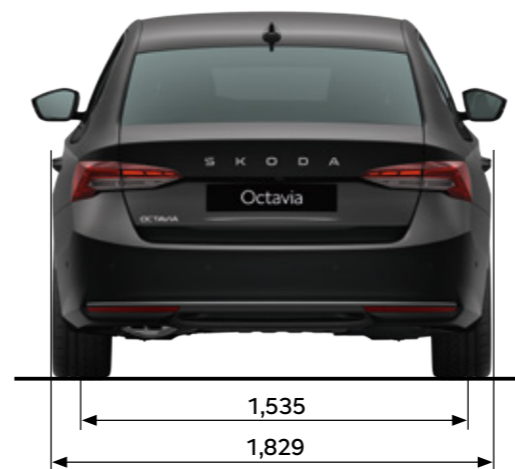
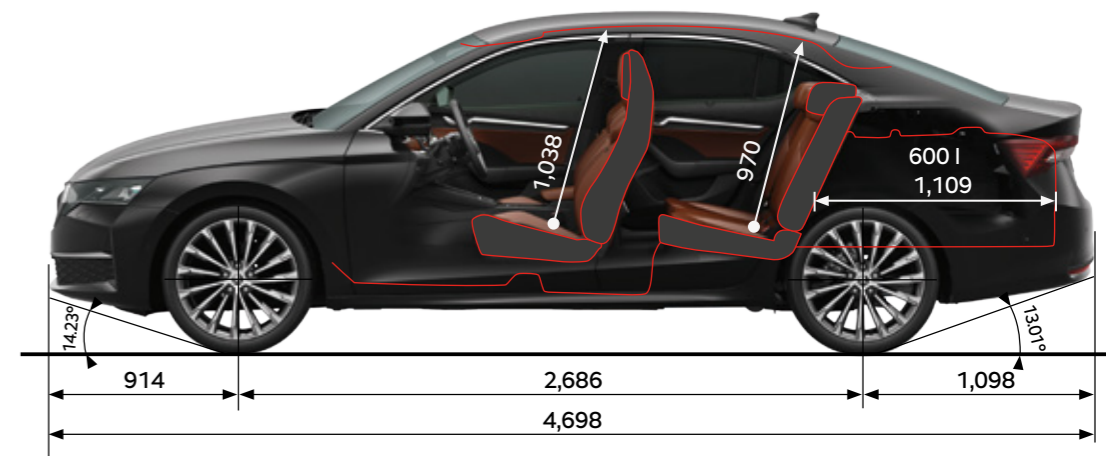
Tehničke specifikacije	1.5 TSI/85 kW	1.5 TSI/110 kW	2.0 TDI/85 kW	2.0 TDI/110 kW
	Benzinski motor s turbopunjačem	Benzinski motor s turbopunjačem	Dizel motor s turbopunjačem	Dizel motor s turbopunjačem
<b>Motor</b>				
Cilindri/kubikaža (cc)	4/1,498	4/1,498	4/1,968	4/1,968
Max performanse motora/broj obrtaja (kW/rpm)	85/5,000–6,000	110/5,000–6,000	85/2,750–4,250	110/3,000–4,200
Max obrtni momenat/broj obrtaja (Nm/rpm)	220/ 1,500–3,000	250/1,500–3,500	300/1,600–2,500	360/1,600–2,750
Norma za izduvne gasove	EU6EA	EU6EA	EU6EA	EU6EA
Gorivo	Bezolovni benzin, RON min. 95	Bezolovni benzin, RON min. 95	Dizel	Dizel
<b>Performanse</b>				
Maksimalna brzina (km/h)	203	229	214	228
Ubrzanje 0-100 km/h (s)	10.4 (10.6)	8.5	10.4	8.5
Potrošnja goriva WLTP (l/100km) - kombinovana	5.2-5.7 (4.9-5.3)	5.3-5.8 (4.9-5.3)	4.3-4.6	4.5-4.9
CO <sub>2</sub> emisija WLTP (g/km) - kombinovana	118-129 (112-122)	120-131 (111-120)	112-121	117-126
<b>Prenos snage</b>				
Vrsta	Pogon na prednje točkove	Pogon na prednje točkove	Pogon na prednje točkove	Pogon na prednje točkove
Menjač	6-stepeni manualni (7-stepeni automatski DSG)	6-stepeni manualni (7-stepeni automatski DSG)	6-stepeni manualni	7-stepeni automatski DSG
<b>Težina</b>				
Težina praznog vozila - standardna verzija s vozačem od 75 kg (kg)	1,351-1,504 (1,385-1,535)	1,353-1,511 ( 1,387-1,542)	1,433-1,584	1,465-1,623
Korisna nosivost - uklj. vozača i dodatnu opremu (kg)	481-610 (470-610)	474-609 (463-609)	451-594	452-601
Ukupna težina (kg)	1,850-1,910 (1,890-1,930)	1,850-1,910 (1,890-1,930)	1,920-1,960	1,960-2,000
Opterećenje prikolice bez kočnica (maks. kg)	670 (690)	670 (690)	710	730
Opterećenje prikolice sa kočnicama – 12% (maks. kg)	1,300	1,500	1,500	1,600

#### Ostale specifikacije

Karoserija		Prednje kočnice	Disk kočnice sa unutrašnjim hlađenjem, sa jednim plutajućim klipom
Vrsta	5 sedišta, 5 vrata, 2 odeljka	Zadnje kočnice	Doboš kočnice; alternativno disk kočnice u zavisnosti od verzije motora
Prečnik kruga okretanja (m)	11,1	Klirens (mm)	143
Šasija		Zapremina prtljavnika (max l)	
Prednja osovina	McPherson suspenzija	Bez rezervne gume, sa naslonima zadnjih sedišta - podignutim/spuštenim	600/1,550
Zadnja osovina	Kruta veza	Zapremina rezervoara za gorivo (l)	45

WLTP - Međunarodna uskladeni procedura ispitivanja lakih vozila.  
Težina zavisi od verzije opreme automobila.  
( ) Odnosi se na verziju sa automatskim menjačem.

Tehničke specifikacije i crteži važe za verziju Selection.  
Parametri za Sportline automobile mogu se razlikovati.  
Za više informacija kontaktirajte svog Škoda partnera.



Potrošnja goriva - kombinovana od 4,4 l/100km, emisija CO<sub>2</sub> - kombinovana od 114 g/km, nivo izduvne emisije EU6EA, emisija azot oksida (NOx) od 0,060 g/km.

Detaljnije podatke o novim putničkim vozilima možete pronaći u Vodiču o ekonomičnosti potrošnje goriva, emisijama CO<sub>2</sub> i zagađujućih materija u vazduhu koji je besplatno dostupan na prodajnom mestu dobavljača putničkog vozila.

CO<sub>2</sub> je glavni gas sa efektom staklene bašte odgovoran za globalno zagrevanje. Emisije zagađujućih materija u vazduhu iz saobraćaja značajno doprinose pogoršanju stanja vazduha, naročito prekograničnim povišenim koncentracijama prizemnog ozona, čestica PM10, PM2,5 i azot oksida.

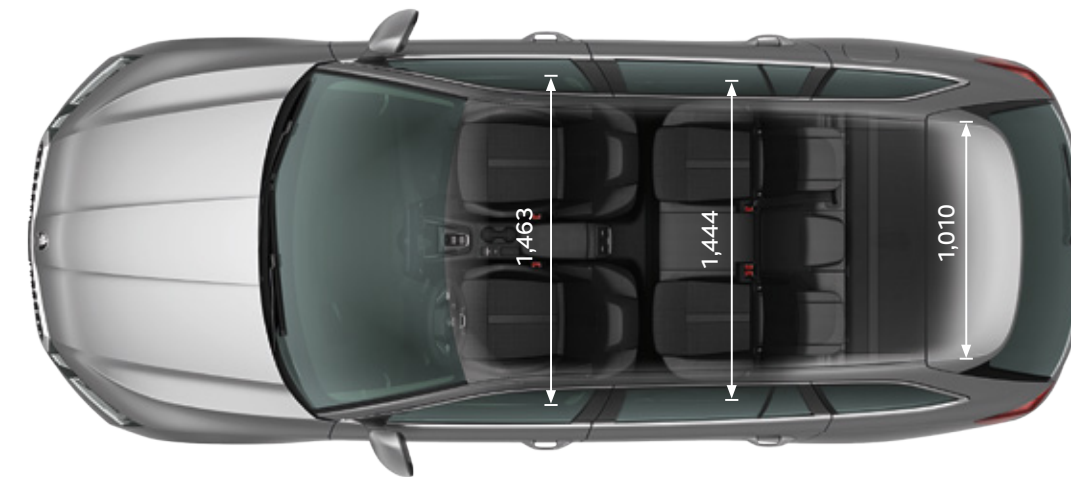
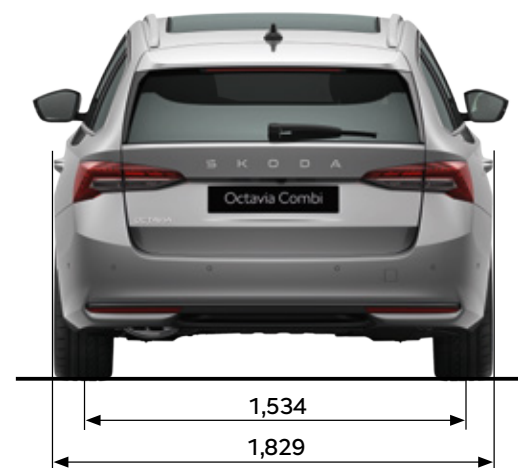
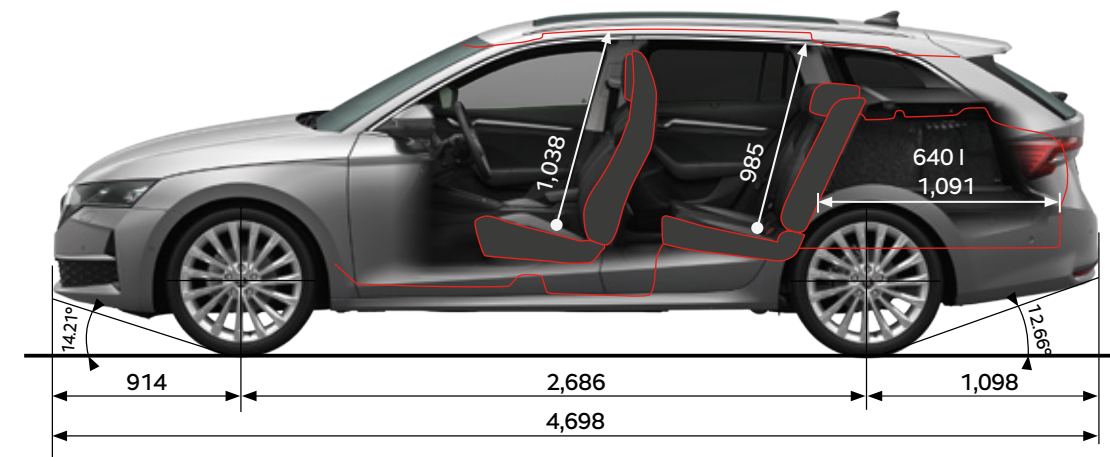
Tehničke specifikacije	1.5 TSI/85kW	1.5 TSI/110 kW	2.0 TDI/85kW	2.0 TDI/110 kW
	Benzinski motor s turbopunjačem	Benzinski motor s turbopunjačem	Dizel motor s turbopunjačem	Dizel motor s turbopunjačem
<b>Motor</b>				
Cilindri/kubikaža (cc)	4/1,498	4/1,498	4/1,968	4/1,968
Max performanse motora/broj obrtaja (kW/rpm)	85/5,000–6,000	110/5,000–6,000	85/2,750–4,250	110/3,000–4,200
Max obrtni momenat/broj obrtaja (Nm/rpm)	220/1,500–3,000	250/1,500–3,500	300/1,600–2,500	360/1,600–2,750
Norma za izduvne gasove	EU6EA	EU6EA	EU6EA	EU6EA
Gorivo	Bezolovni benzin, RON min. 95	Bezolovni benzin, RON min. 95	Dizel	Dizel
<b>Performanse</b>				
Maksimalna brzina (km/h)	203	226 (225)	208	225
Ubrzanje 0-100 km/h (s)	10.5 (10.7)	8.6	10.5	8.6
Potrošnja goriva WLTP (l/100km) - kombinovana	5.3–5.8 (5.0–5.4)	5.4–5.8 (5.0–5.4)	4.4–4.7	4.5–4.9
CO <sub>2</sub> emisija WLTP (g/km) - kombinovana	122–131 (115–123)	123–133 (114–123)	115–124	119–128
<b>Prenos snage</b>				
Vrsta	Pogon na prednje točkove	Pogon na prednje točkove	Pogon na prednje točkove	Pogon na prednje točkove
Menjač	6-stepeni manualni (7-stepeni automatski DSG)	6-stepeni manualni (7-stepeni automatski DSG)	6-stepeni manualni	7-stepeni automatski DSG
<b>Težina</b>				
Težina praznog vozila - standardna verzija s vozačem od 75 kg (kg)	1,366–1,556 (1,401–1,586)	1,368–1,560 (1,403–1,591)	1,448–1,635	1,480–1,672
Korisna nosivost - uklj. vozača i dodatnu opremu (kg)	419–604 (399–584)	415–603 (394–582)	390–577	393–585
Ukupna težina (kg)	1,860–1,900 (1,910)	1,860–1,900 (1,910)	1,950	1,990
Opterećenje prikolice bez kočnica (maks. kg)	680 (700)	680 (700)	720	740
Opterećenje prikolice sa kočnicama – 12% (maks. kg)	1,300	1,500	1,500	1,600

#### Ostale specifikacije

Karoserija		Prednje kočnice	Disk kočnice sa unutrašnjim hlađenjem, sa jednim plutajućim klipom
Vrsta	5 sedišta, 5 vrata, 2 odeljka	Zadnje kočnice	Doboš kočnice; alternativno disk kočnice u zavisnosti od verzije motora
Prečnik kruga okretanja (m)	11.1	Klirens (mm)	142
Šasija		Zapremina prtljažnika (max l)	
Prednja osovina	McPherson suspenzija	Bez rezervne gume, sa naslonima zadnjih sedišta - podignutim/spuštenim	640/1,700
Zadnja osovina	Kruta veza	Zapremina rezervoara za gorivo (l)	45

WLTP - Međunarodna uskladen procedura ispitivanja lakih vozila.  
Težina zavisi od verzije opreme automobila.  
( ) Odnosi se na verziju sa automatskim menjačem.

Tehničke specifikacije i crteži važe za verziju Selection.  
Parametri za Sportline automobile mogu se razlikovati.  
Za više informacija kontaktirajte svog Škoda partnera.



Potrošnja goriva - kombinovana od 4.4 l/100km, emisija CO<sub>2</sub> - kombinovana od 114 g/km, nivo izduvne emisije EU6EA, emisija azot oksida (NOx) od 0.060 g/km.

Detaljnije podatke o novim putničkim vozilima možete pronaći u Vodiču o ekonomičnosti potrošnje goriva, emisijama CO<sub>2</sub> i zagađujućih materija u vazduh koji je besplatno dostupan na prodajnom mestu dobavljača putničkog vozila.

CO<sub>2</sub> je glavni gas sa efektom staklene bašte odgovoran za globalno zagrevanje. Emisije zagađujućih materija u vazduhu iz saobraćaja značajno doprinose pogoršanju stanja vazduha, naročito prekograničnim povišenim koncentracijama prizemnog ozona, čestica PM10, PM2.5 i azot oksida.

### Izjava o odricanju odgovornosti

Slike predstavljene u ovom katalogu (brošuri) se koriste samo u ilustrativne svrhe i nisu predviđene da budu deo bilo kakvog ugovora ili garancije. Fotografije prikazuju predserijske automobile, a određene ilustracije, karakteristike, delovi i oprema mogu se razlikovati od automobila u proizvodnji i od zemlje do zemlje. Da biste dobili tačnu specifikaciju karakteristika, delova i opreme, obratite se najbližem lokalnom Škoda dileru.

Ako ste uživali čitajući o automobilu  
- zamislite kako je tek voziti ga  
**Zakažite test vožnju**

7/2024

Vaš Škoda partner



### MyŠkoda App

Uživajte u potpunoj kontroli nad svojim automobilom. Preuzmite MyŠkoda aplikaciju i pristupite svim potrebnim funkcijama u bilo koje vreme, bilo da se radi o podacima o vožnji, dometu goriva, planiranju rute ili gde ste se poslednji put parkirali.